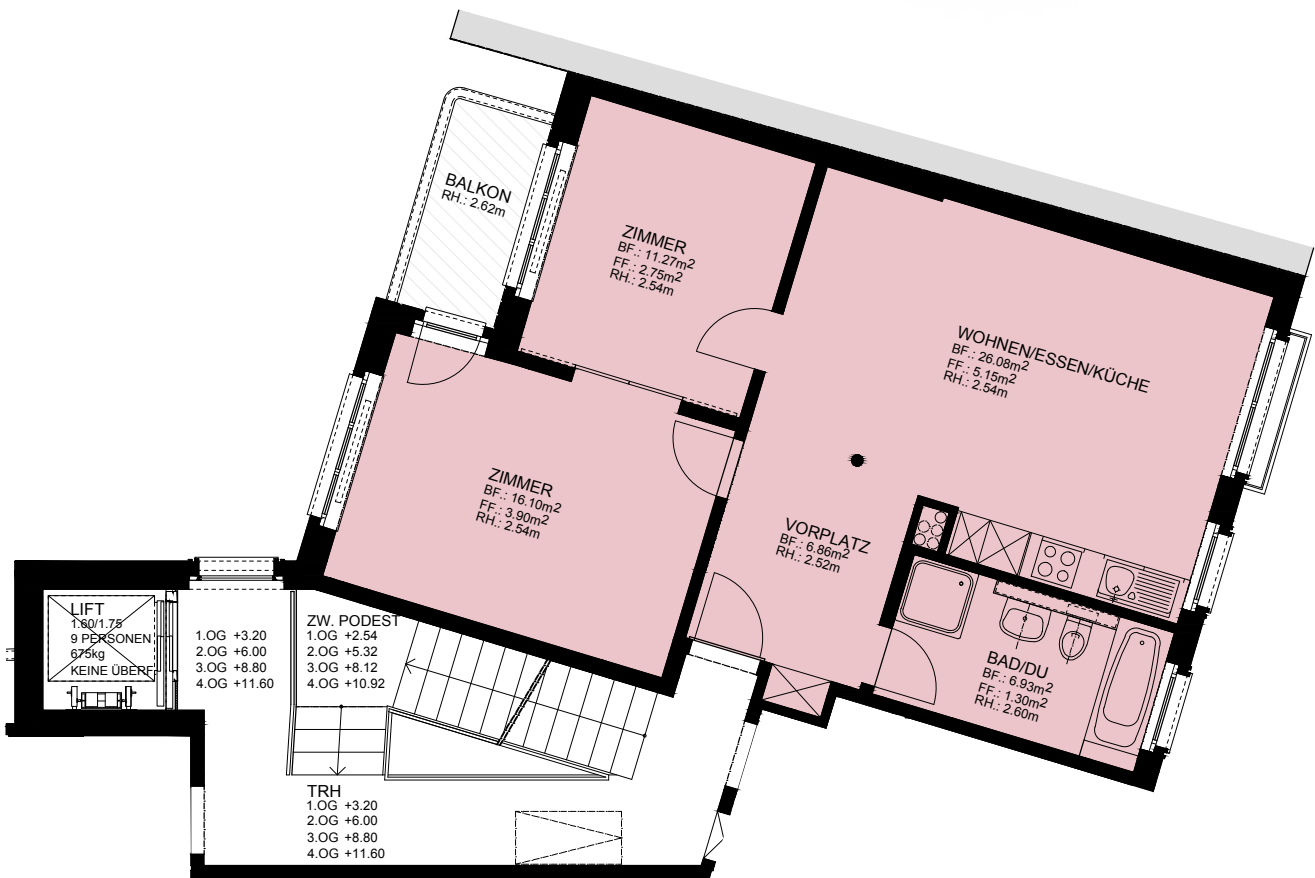
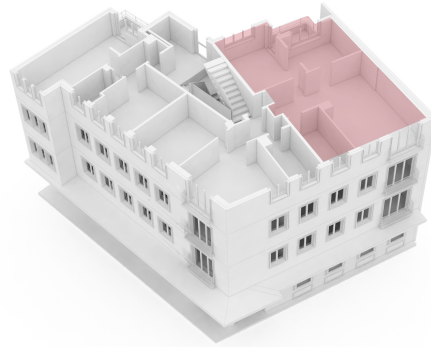
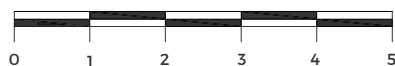


3.5 Zimmer-Wohnung

Nr. 9
Geschoss 3.OG
Nettowohnfläche 69m²



Limmat



Badenerstrasse

271

Zürich

Geschäfts-/Wohnhaus

Badenerstrasse 271, 8003 Zürich

RAUMBESCHRIEB

3 1/2 -Zimmerwohnung Nettowohnfläche 69 m²

Wohnen / Essen

Boden	Langriemenparkett
Wände	Weissputz
Decken	Weissputz
Fenster	Schalldämm-Verglasung 3-fach mit Dreh-Kipp Verschluss
Wetterschutz	Rolladen

Küche

Boden	Langriemenparkett
Wände	Weissputz
Decke	Weissputz
Fenster	Schalldämm-Verglasung 3-fach mit Dreh-Kipp Verschluss
Wetterschutz	Rolladen

Bad

Boden	Keramische Platten
Wände	Keramische Platten / Weissputz
Decke	Weissputz
Fenster	Schalldämm-Verglasung 3-fach mit Dreh-Kipp Verschluss
Wetterschutz	Rolladen
Apparate	Badewanne, Dusche, WC, Lavabo, Spiegelschrank

Zimmer 1

Boden	Langriemenparkett
Wände	Weissputz
Decke	Weissputz
Fenster	Schalldämm-Verglasung 3-fach mit Dreh-Kipp Verschluss
Wetterschutz	Rolladen

Zimmer 2

Boden	Langriemenparkett
Wände	Weissputz
Decke	Weissputz
Fenster	Schalldämm-Verglasung 3-fach mit Dreh-Kipp Verschluss
Wetterschutz	Rolladen
Balkon	Sonnenstoren

Vorplatz

Boden	Langriemenparkett
Wände	Weissputz
Decke	Weissputz
Fenster	Schalldämm-Verglasung 3-fach mit Dreh-Kipp Verschluss
Wetterschutz	Rolladen

Elektroanlage

Gesamtkonzept nach den Plänen des Elektroingenieurs.
Elektroanschlüsse, Schalter und Steckdosen gem. heutigem
Standard für Mehrfamilienhäuser/Mietwohnungen.
Radio-, TV- + Tel.-Anschluss in Wohn- und Schlafzimmer.
Sonnerie-/Gegensprechanlage.
Multi-Mediasteckdosen in Wohn- und Schlafzimmer

Heizungsanlage	<p>Gasheizung. Beheizung durch Radiatoren mit Danfoss-Ventilen Handtuchradiator in Bad-, Duschaum elektrisch.</p> <p>Wärmemessung: Zur individuellen Erfassung des Wärmeverbrauchs ist in jedem Wohnungsverteiler eine Wärmemessung eingebaut und wird alljährlich für die Nebenkostenabrechnung abgelesen.</p>
Lüftung	<p>Küchenabluft über Dach geführt. Innenliegende Bad- und WC-Abluft über Dach geführt.</p>
Sanitäranlagen	<p>Allgemein: Gesamtkonzept nach den Plänen des Sanitär-Ingenieurs.</p> <p>Waschküche: Waschmaschine + Tumbler im UG 3 sep. Abteile mit Trocknungsraum.</p> <p>Sanitärapparatebestückung wie aus den Plänen ersichtlich. Farbe weiss, dem heutigen Standard entsprechend.</p> <p>Warmwassermessung: Zur individuellen Erfassung des Warmwasserverbrauchs ist in jedem Wohnungsverteiler ein Warmwasserzähler eingebaut und wird alljährlich für die Nebenkostenabrechnung abgelesen.</p>
Kücheneinrichtung	<p>Fronten kunstharz belegt Dickkanten-Ausführung Arbeitsflächen in Granit Apparate: 4-Platten-Glaskeramik-Rechaud mit Einbaubackofen, Dampfabzug, Chromstahlpülbecken mit Tropfteil, Kühlschrank sowie separates Gefrierabteil 300 L, Geschirrwashmaschine. Glasrückwand</p>
Aufzugsanlagen	<p>Personenlift, rollstuhlgängig, von UG - Attika. Grösse: 675 kg / max. 9 Pers. Liftkabine mit Teleskoptüren. Antrieb elektronisch.</p>

Innentüren	Zimmertüren: Stahlzargentüren mit Volltürblatt kunstharz belegt. Wohnungsabschlusstüren: Zargentüren mit doppelter Gummidichtung, Türblatt 60 mm Holzwerkstoffplatte mit kunstharz belegt. 3-Punkt-Verschluss und Türspion sowie Sicherheitsrosette. Ausführung ei 30.
Schreinerarbeiten	Vorhangschienen in sämtl. Wohn- und Schlafräumen. Garderobenschrank mit Putzabteil.
Schliessanlage	Sicherheits-Schliessanlage "Kaba-Star" oder gleichwertige Anlage mit je 4 Wohnungsschlüsseln. Die Schlüssel funktionieren auf Wohnungsabschlusstüren, Hauseingangs-, Keller-, Kellerabteiltüren, sowie Briefkasten.
Kellerabteile	1 Kellerabteil pro Wohnung, ca. 8 m ² . Boden Zementüberzug, Wände Beton, Kalksandstein oder Holzlattenverschläge.